



# 病例：



- ◆ 松原吉林油田医院心内科
- ◆ 101-2 王忠祥，患者，男，65岁，因突发胸闷、心前区疼痛于2021年5月19日入院。初步诊断为心肌梗死。
- ◆ 医嘱： 为患者实施心电监护

# 心电监护仪 操作实训



护理分院：卞英芳



问题：

1. 如何识别心梗病人的异常心电图？
2. 有什么方法能够快速记忆心电导联定位？
3. 心电监护仪在使用过程中，患者会不会有不适感？



## 二、操作流程

- 1、核对病人，解释，取得配合。
- 2、关门窗、拉上围帘，评估患者（皮肤、肢体活动和指甲情况）。
- 3、连接电源，打开开关，检查导联线连接。
- 4、安置合适体位：平卧位或半卧位。  
用盐水纱布清洁病人局部皮肤。
- 5、**正确定位粘贴电极片，监测心电；**  
**夹血氧探头，监测SP02；**  
**选择合适的部位，绑血压计袖带，监测血压；**  
**调节报警参数：设定报警上下限；**
- 6、操作结束后整理床单元，患者舒适卧位。  
洗手，观察心电监护内容、记录（时间、数值、患者情况）。  
沟通并交待注意事项。





操作重点

心电导联定位

左黑红  
右白绿  
中间棕

心电导联定位记忆方法：

- 1、通过导联上面英文缩写进行连接。
- 2、通过记忆导联颜色进行连接。

## 二、操作流程

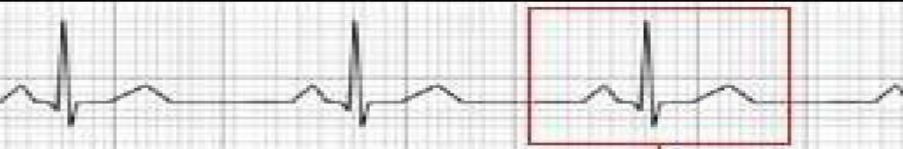
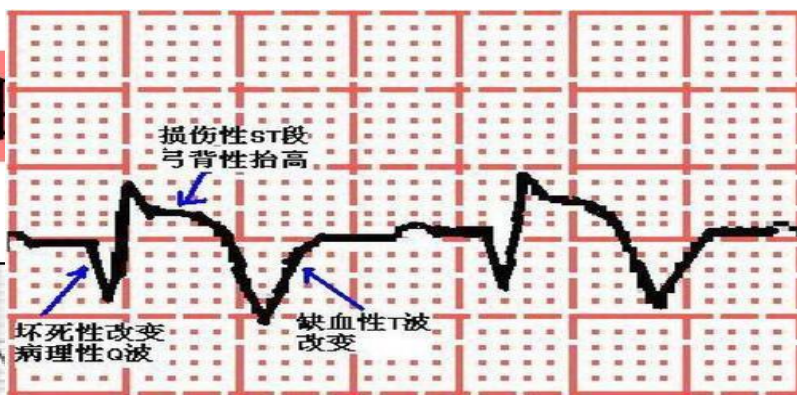
- 1、核对病人，解释，取得配合。
- 2、关门窗、拉上围帘，评估患者（皮肤、肢体活动和指甲情况）。
- 3、连接电源，打开开关，检查导联线连接。
- 4、安置合适体位：平卧位或半卧位。  
用盐水纱布清洁病人局部皮肤。
- 5、**正确定位粘贴电极片，监测心电；**  
**夹血氧探头，监测SP02；**  
**选择合适的部位，绑血压计袖带，监测血压；**  
**调节报警参数：设定报警上下限；**
- 6、操作结束后整理床单元，患者舒适卧位。  
洗手、观察心电监护内容（**心率、血压、血氧、呼吸、心电图波形**）、记录（时间、数值、患者情况）。  
沟通并交待注意事项。



# 心肌梗死常见异常心电图

## 正常心电图

急性心肌梗死  
典型心电图表现



房颤



室颤  
危及生命!!!



Aorta

Right atrium

Left atrium

Right ventricle

Left ventricle





# 室颤发生时的心电图及处理

护理分院 卞英芳

## 二、操作流程

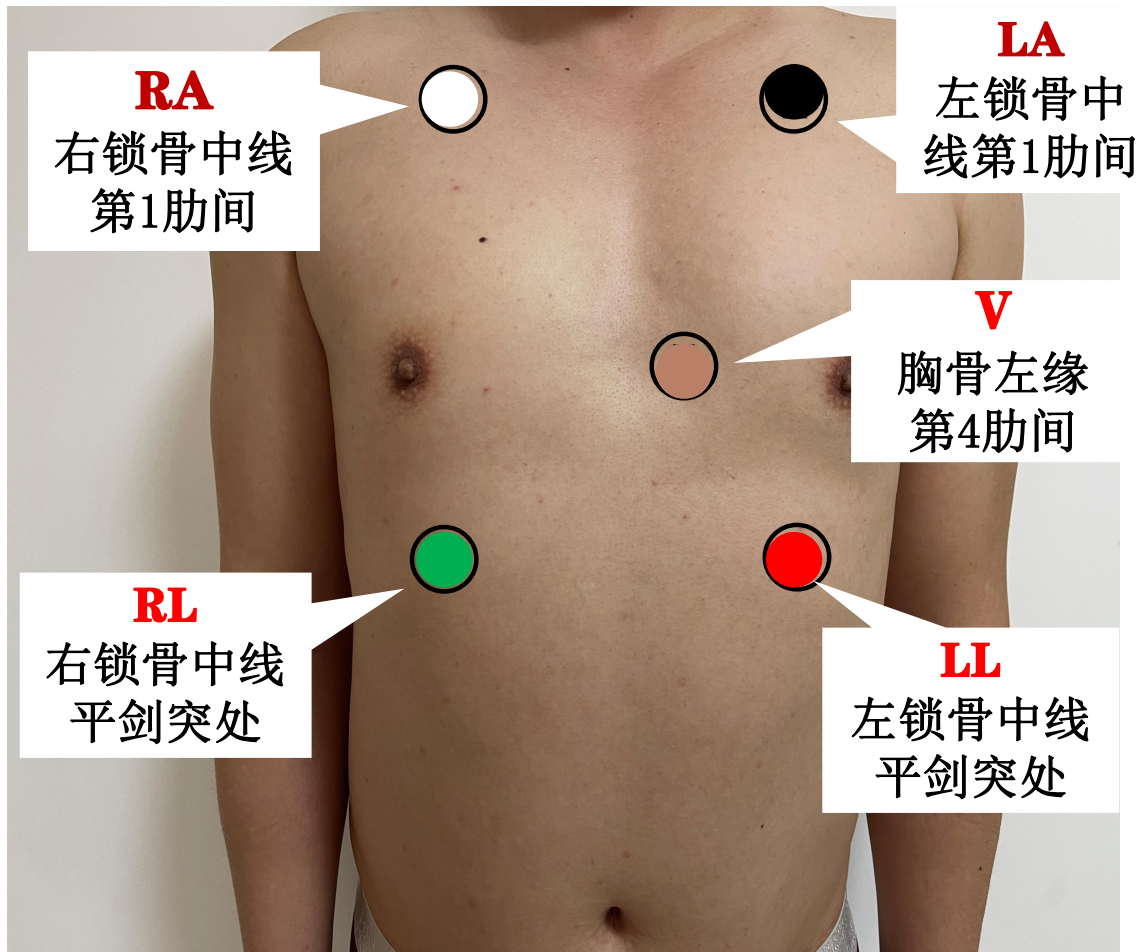
- 1、核对病人，解释，取得配合。
- 2、关门窗、拉上围帘，评估患者（皮肤、肢体活动和指甲情况）。
- 3、连接电源，打开开关，检查导联线连接。
- 4、安置合适体位：平卧位或半卧位。  
用盐水纱布清洁病人局部皮肤。
- 5、**正确定位粘贴电极片，监测心电；**  
**夹血氧探头，监测SP02；**  
**选择合适的部位，绑血压计袖带，监测血压；**  
**调节报警参数：设定报警上下限；**
- 6、操作结束后整理床单元，患者舒适卧位。  
洗手、观察心电监护内容（**心率、血压、血氧、呼吸、心电图波形**）、记录（时间、数值、患者情况）。  
沟通并交待注意事项。



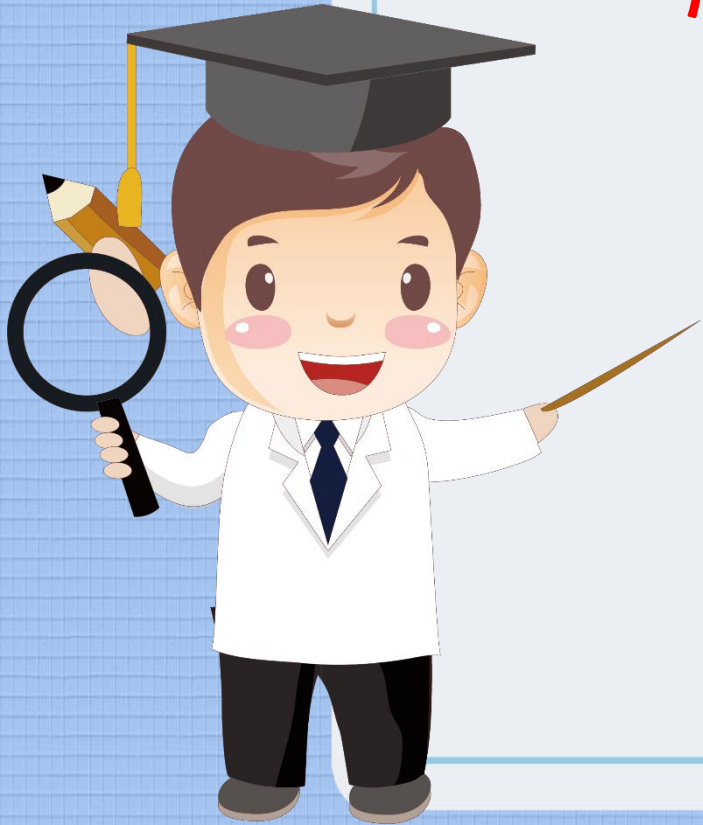
# 操作重点 心电导联定位



左黑红  
右白绿  
中间棕



# 心电监护仪操作流程口诀



评估开机理导线

心电血氧血压连

根据病情调参数

巡视监护勤记录

细心耐心同理心

关爱病人解担心

# 感谢大家聆听

